

1994 - 2014
20 Jahre
Druckluft, die bewegt!

RENNER
Kompressoren

100% ölfreie Druckluft in ihrer reinsten Form

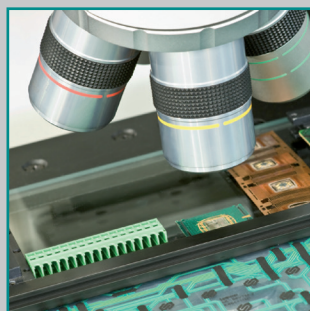
RENNER
SCROLL*line* -Kompressoren

 Made in Germany

ölfrei
Made in Germany 



Leistung: 1,5 bis 30,0 kW



SCROLLline-Kompressoren

In der Lebensmittelproduktion, der Elektronikfertigung oder der Pharmaindustrie ist die Qualität der Druckluft für Produktionsprozesse von entscheidender Bedeutung. Die ölfreien **SCROLLline**-Kompressoren von RENNER sind speziell für Anwendungen mit hohen Ansprüchen an reine Druckluft geeignet und schließen das Risiko der Ölkontamination aus. 100% ölfreie Druckluft ist das Ergebnis – die hohe Zuverlässigkeit und die geringen Betriebs- und Wartungskosten sprechen für die **SCROLLline**-Kompressoren.

Die erzeugte Druckluft ist 100% ölfrei

Die Verdichtung der Luft erfolgt stufenlos durch die Wechselwirkung zwischen einem starren und einem rotierenden Schnecken-Verdichtungselement. Dieser sich endlos wiederholende Verdichtungsprozess garantiert einen pulsationsarmen Druckluftstrom. Die geringe Anzahl von beweglichen Komponenten und die Verwendung hochwertiger Materialien stellen eine Funktionsgarantie für den sicheren und zuverlässigen Einsatz der Maschine über die gesamte Betriebsdauer dar.

Vielseitig – weniger Platz für mehr Druckluftherzeugung

Mit ihrer Kompaktheit und dem optionalen Kältetrockner passen die RENNER **SCROLLline**-Kompressoren in jede Umgebung und sorgen für Effizienz und Zuverlässigkeit in der Produktion. Sie sind als vielseitige Einheit in einer Produktionsumgebung konzipiert und stehen für eine störungsfreie Luftversorgung über Jahre.

Die Mehrfachanlage mit zwei, drei oder vier unabhängig arbeitenden Aggregaten eignet sich besonders für Anwendungen mit stark schwankendem Druckluftverbrauch oder bei Anwendungen, die unbedingt Reservekapazität als zusätzliche Sicherheit benötigen.

Die bei den Mehrfachanlagen der **SCROLLline SuperSilent**-Baureihe integrierte Grundlastwechselschaltung der RENNERtronic Plus-Steuerung optimiert den Einsatz mehrerer SCROLL-Verdichter auf den Punkt. So wird ein exakter Leistungsausgleich über alle zur Verfügung stehenden Aggregate erreicht. Der Wirkungsgrad des Kompressors wird durch die Steuerung optimiert. Status- und Überwachungsmeldungen werden groß und übersichtlich im Display dargestellt.

Als **SCROLLline SuperSilent**-Variante sind die Kompressoren auch für den Betrieb in einer Arbeitsplatzumgebung geeignet. Schallpegel ab 52 dB(A) sprechen für sich.

Die richtige Variante für mehr reine Luft

Von RENNER, dem innovativen Hersteller mit Erfahrung in der Entwicklung und Herstellung ölfreier **SCROLLline**-Kompressoren, können Sie mehr erwarten. Das Ergebnis ist eine umfangreiche Baureihe ölfreier **SCROLLline**-Kompressoren, eine saubere Sache für diejenigen, die mehr wollen.

SCROLLline Industry



SL-I



SLDK-I

SCROLLline SuperSilent



SL-S



SLM-S

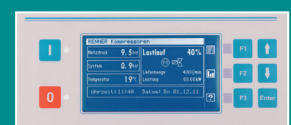
Vorteile der RENNERtronic

- Steuern und Überwachen der Anlagen
- Anzeige
 - des Netzdrucks innerhalb leicht veränderbarer Druckgrenzen
 - der Verdichtertemperatur
 - von Störungen/ von einem Störmeldespeicher
 - Wartungsintervalle

Vorteile der RENNERtronic Plus

- Steuern und Überwachen der Anlagen
- Zusätzlich mit Zeitschaltuhr und verbesserter GLW
- Integrierte Echtzeituhr mit 7 Kanälen
- Anzeige
 - des Energieverbrauchs
 - des Netzdrucks innerhalb leicht veränderbarer Druckgrenzen
 - der Verdichtertemperatur
 - von Störungen/ von einem Störmeldespeicher
 - Wartungsintervalle

Einfache Bedienbarkeit durch Textanzeige für alle Meldungen und zusätzliche Leuchtdioden.





SCROLL-Kompressoren

SCROLLline
Industry

SL-I 1,5 – 7,5

SLD-I 1,5 – 7,5 auf liegendem, verzinktem Druckluftbehälter
nach AD2000-Richtlinien (ab 250l mit Handloch)

SL-I 1,5 – 7,5 / SLD-I 1,5 – 7,5

Modell	Liefermenge l/min		Nennleistung kW	Druckluftausgang Zoll	Schallpegel dB(A) ⁽¹⁾		Druckbehälter Liter	Abmessungen L x B x H mm	Gewicht kg
	8 bar	10 bar			8 bar	10 bar			
SL-I 1,5 ⁽²⁾	160	–	1,5	G½	65	–	–	760 x 550 x 920	137
SL-I 2,2	238	195	2,2	G½	67	65	–	760 x 550 x 920	140
SL-I 3,7	397	–	3,7	G½	68	–	–	760 x 550 x 920	158
SL-I 4,5	–	405	4,5	G½	–	68	–	760 x 550 x 920	181
SL-I 5,5	627	520	5,5	G½	69	67	–	760 x 550 x 920	181
SL-I 7,5	890	–	7,5	G¾	69	–	–	760 x 550 x 920	195
SLD-I 1,5 ⁽²⁾	160	–	1,5	G½	65	–	90	980 x 550 x 1390	180
SLD-I 2,2	238	195	2,2	G½	67	65	90	980 x 550 x 1390	183
SLD-I 1,5 ⁽²⁾	160	–	1,5	G½	65	–	250	1410 x 570 x 1550	222
SLD-I 2,2	238	195	2,2	G½	67	65	250	1410 x 570 x 1550	225
SLD-I 3,7	397	–	3,7	G½	68	–	250	1410 x 570 x 1550	243
SLD-I 4,5	–	405	4,5	G½	–	68	250	1410 x 570 x 1550	266
SLD-I 5,5	627	520	5,5	G½	69	67	250	1410 x 570 x 1550	266
SLD-I 7,5	890	–	7,5	G¾	69	–	250	1410 x 570 x 1550	280

⁽¹⁾ nach Norm DIN EN ISO 2151:2009

⁽²⁾ Elektrischer Anschluss: 230 V / 50 Hz / 1 Phase; optional: 400 V / 50 Hz / 3 Phasen

Optionen	Artikel-Nr.
Elektronische Steuerung RENNERtronic	10869
Elektronische Steuerung RENNERtronic Plus	00829
Drehrichtungsüberwachung über Phasenfolgerelais	10867
Sterndreieck-Schaltung 3,7 kW – 4,5 kW	02191
500-Liter-Druckluftbehälter (Mehrpreis auf 250 Liter)	10871
Anbausatz Behälterentwässerung inkl. niveaugesteuertem Kondensatableiter	03162
Niveaugesteuerter Ableiter für Kältetrockner	05311
Vorsatzfiltergitter-Set inkl. Filter	15217
Externe Ansaugung	auf Anfrage



SCROLL-Kompressoren

SCROLLline
Industry

SLK-I 1,5 – 7,5 mit Kältetrockner
SLDK-I 1,5 – 7,5 auf liegendem, verzinktem Druckluftbehälter nach AD2000-Richtlinien
(ab 250l mit Handloch) und Kältetrockner

SLK-I 1,5 – 7,5 / SLDK-I 1,5 – 7,5

Modell	Liefermenge l/min		Nennleistung kW	Druckluftausgang Zoll	Schallpegel dB(A) ⁽¹⁾		Druckbehälter Liter	Abmessungen L x B x H mm	Gewicht kg
	8 bar	10 bar			8 bar	10 bar			
SLK-I 1,5 ⁽²⁾	160	–	1,5	G½	65	–	–	1015 x 550 x 920	167
SLK-I 2,2	238	195	2,2	G½	67	65	–	1015 x 550 x 920	170
SLK-I 3,7	397	–	3,7	G½	68	–	–	1015 x 550 x 920	188
SLK-I 4,5	–	405	4,5	G½	–	68	–	1015 x 550 x 920	211
SLK-I 5,5	627	520	5,5	G½	69	67	–	1015 x 550 x 920	211
SLK-I 7,5	890	–	7,5	G¾	69	–	–	1015 x 550 x 920	225
SLDK-I 1,5 ⁽²⁾	160	–	1,5	G½	65	–	90	1051 x 550 x 1390	210
SLDK-I 2,2	238	195	2,2	G½	67	65	90	1051 x 550 x 1390	213
SLDK-I 1,5 ⁽²⁾	160	–	1,5	G½	65	–	250	1410 x 570 x 1550	252
SLDK-I 2,2	238	195	2,2	G½	67	65	250	1410 x 570 x 1550	255
SLDK-I 3,7	397	–	3,7	G½	68	–	250	1410 x 570 x 1550	273
SLDK-I 4,5	–	405	4,5	G½	–	68	250	1410 x 570 x 1550	296
SLDK-I 5,5	627	520	5,5	G½	69	67	250	1410 x 570 x 1550	296
SLDK-I 7,5	890	–	7,5	G¾	69	–	250	1410 x 570 x 1550	310

⁽¹⁾ nach Norm DIN EN ISO 2151:2009

⁽²⁾ Elektrischer Anschluss: 230 V / 50 Hz / 1 Phase; optional: 400 V / 50 Hz / 3 Phasen

Optionen	Artikel-Nr.
Elektronische Steuerung RENNERtronic	10869
Elektronische Steuerung RENNERtronic Plus	00829
Drehrichtungsüberwachung über Phasenfolgerelais	10867
Stern-dreieck-Schaltung 3,7 kW – 4,5 kW	02191
500-Liter-Druckluftbehälter (Mehrpreis auf 250 Liter)	10871
Anbausatz Behälterentwässerung inkl. niveaugesteuertem Kondensatableiter	03162
Niveaugesteuerter Ableiter für Kältetrockner	05311
Vorsatzfiltergitter-Set inkl. Filter	15068
Externe Ansaugung	auf Anfrage



SCROLL-Kompressoren

SCROLLline
SuperSilent

SL-S 1,5 – 7,5

SLD-S 1,5 – 7,5 auf liegendem, verzinktem Druckluftbehälter nach AD2000-Richtlinien (ab 250l mit Handloch)

SL-S 1,5 – 7,5 / SLD-S 1,5 – 7,5

Modell	Liefermenge l/min		Nennleistung kW	Druckluftausgang Zoll	Schallpegel dB(A) ⁽¹⁾		Druckbehälter Liter	Abmessungen L x B x H mm	Gewicht kg
	8 bar	10 bar			8 bar	10 bar			
SL-S 1,5 ⁽²⁾	160	–	1,5	G½	52	–	–	910 x 550 x 920	157
SL-S 2,2	238	195	2,2	G½	55	53	–	910 x 550 x 920	160
SL-S 3,7	397	–	3,7	G½	54	–	–	910 x 550 x 920	178
SL-S 4,5	–	405	4,5	G½	–	54	–	910 x 550 x 920	201
SL-S 5,5	627	520	5,5	G½	59	57	–	910 x 550 x 920	201
SL-S 7,5	890	–	7,5	G¾	63	–	–	910 x 550 x 920	215
SLD-S 1,5 ⁽²⁾	160	–	1,5	G½	52	–	90	980 x 550 x 1390	200
SLD-S 2,2	238	195	2,2	G½	55	53	90	980 x 550 x 1390	203
SLD-S 1,5 ⁽²⁾	160	–	1,5	G½	52	–	250	1410 x 570 x 1550	242
SLD-S 2,2	238	195	2,2	G½	55	53	250	1410 x 570 x 1550	245
SLD-S 3,7	397	–	3,7	G½	54	–	250	1410 x 570 x 1550	263
SLD-S 4,5	–	405	4,5	G½	–	54	250	1410 x 570 x 1550	286
SLD-S 5,5	627	520	5,5	G½	59	57	250	1410 x 570 x 1550	286
SLD-S 7,5	890	–	7,5	G¾	63	–	250	1410 x 570 x 1550	300

⁽¹⁾ nach Norm DIN EN ISO 2151:2009

⁽²⁾ Elektrischer Anschluss: 230 V / 50 Hz / 1 Phase; optional: 400 V / 50 Hz / 3 Phasen

Optionen

	Artikel-Nr.
Elektronische Steuerung RENNERtronic	10869
Elektronische Steuerung RENNERtronic Plus	00829
SCROLLline SuperSilent 2,2 kW mit 230 V / 50 Hz / 1 Phase	05588
Drehrichtungsüberwachung über Phasenfolgerelais	10867
Stern-dreieck-Schaltung 3,7 kW – 4,5 kW	02191
500-Liter-Druckluftbehälter (Mehrpreis auf 250 Liter)	10871
Anbausatz Behälterentwässerung inkl. niveaugesteuertem Kondensatableiter	03162
Niveaugesteuerter Ableiter für Kältetrockner	05311
Vorsatzfiltergitter inkl. Filter	03152
Externe Ansaugung	auf Anfrage



SCROLL-Kompressoren

SCROLLline
SuperSilent

SLK-S 1,5 – 7,5 mit Kältetrockner
SLDK-S 1,5 – 7,5 mit verzinktem Druckluftbehälter
nach AD2000-Richtlinien (ab 250l mit Handloch)
und Kältetrockner

SLK-S 1,5 – 7,5 / SLDK-S 1,5 – 7,5

Modell	Liefermenge l/min		Nennleistung kW	Druckluftausgang Zoll	Schallpegel dB(A) ⁽¹⁾		Druckbehälter Liter	Abmessungen L x B x H mm	Gewicht kg
	8 bar	10 bar			8 bar	10 bar			
SLK-S 1,5 ⁽²⁾	160	–	1,5	G½	52	–	–	1165 x 550 x 920	187
SLK-S 2,2	238	195	2,2	G½	55	53	–	1165 x 550 x 920	190
SLK-S 3,7	397	–	3,7	G½	54	–	–	1165 x 550 x 920	208
SLK-S 4,5	–	405	4,5	G½	–	54	–	1165 x 550 x 920	231
SLK-S 5,5	627	520	5,5	G½	59	57	–	1165 x 550 x 920	231
SLK-S 7,5	890	–	7,5	G¾	63	–	–	1165 x 550 x 920	245
SLDK-S 1,5 ⁽²⁾	160	–	1,5	G½	52	–	90	1165 x 550 x 1390	230
SLDK-S 2,2	238	195	2,2	G½	55	53	90	1165 x 550 x 1390	233
SLDK-S 1,5 ⁽²⁾	160	–	1,5	G½	52	–	250	1410 x 570 x 1550	272
SLDK-S 2,2	238	195	2,2	G½	55	53	250	1410 x 570 x 1550	275
SLDK-S 3,7	397	–	3,7	G½	54	–	250	1410 x 570 x 1550	293
SLDK-S 4,5	–	405	4,5	G½	–	54	250	1410 x 570 x 1550	316
SLDK-S 5,5	627	520	5,5	G½	59	57	250	1410 x 570 x 1550	316
SLDK-S 7,5	890	–	7,5	G¾	63	–	250	1410 x 570 x 1550	330

⁽¹⁾ nach Norm DIN EN ISO 2151:2009

⁽²⁾ Elektrischer Anschluss: 230 V / 50 Hz / 1 Phase; optional: 400 V / 50 Hz / 3 Phasen

Optionen	Artikel-Nr.
Elektronische Steuerung RENNERtronic	10869
Elektronische Steuerung RENNERtronic Plus	00829
SCROLLline SuperSilent 2,2 kW mit 230 V / 50 Hz / 1 Phase	05588
Drehrichtungsüberwachung über Phasenfolgerelais	10867
Stern-dreieck-Schaltung 3,7 kW – 4,5 kW	02191
500-Liter-Druckluftbehälter (Mehrpreis auf 250 Liter)	10871
Anbausatz Behälterentwässerung inkl. niveaugesteuertem Kondensatableiter	03162
Niveaugesteuerter Ableiter für Kältetrockner	05311
Vorsatzfiltergitter inkl. Filter	03152
Externe Ansaugung	auf Anfrage



SCROLL-Kompressoren

SCROLLline
SuperSilent

SLM-S 7,5 – 22,0 als Mehrfachanlage
 SLKM-S 7,5 – 22,0 als Mehrfachanlage mit Kältetrockner
 SLDM-S 7,5 – 11,0 als Mehrfachanlage auf Druckluftbehälter
 SLDKM-S 7,5 – 11,0 als Mehrfachanlage auf Druckluftbehälter mit Kältetrockner
 jeweils mit elektronischer Steuerung RENNERtronic Plus, Druckluftbehälter nach AD2000-Richtlinien

SLM-S 7,5 – 22,0 / SLDM-S 7,5 – 11,0 / SLKM-S 7,5 – 22,0 / SLDKM-S 7,5 – 11,0

Modell	Liefermenge l/min		Nennleistung kW	Druckluftausgang Zoll	Schallpegel dB(A) ⁽¹⁾		Druckbehälter Liter	Abmessungen L x B x H mm	Gewicht kg
	8 bar	10 bar			8 bar	10 bar			
SLM-S 7,5	794	–	7,5	G1	58	–	–	1400 x 920 x 1020	435
SLM-S 9,0	–	810	9,0	G1	–	59	–	1400 x 920 x 1020	465
SLM-S 11,0	1254	1040	11,0	G1	61	60	–	1400 x 920 x 1020	465
SLM-S 13,5	–	1215	13,5	G1	–	62	–	1400 x 920 x 1890	820
SLM-S 15,0	1780	–	15,0	G1	65	–	–	1400 x 920 x 1020	485
SLM-S 16,5	1880	1560	16,5	G1	64	63	–	1400 x 920 x 1890	820
SLM-S 22,0	2510	2080	22,0	G1	66	65	–	1400 x 920 x 1890	955
SLM-S 22,5	2670	2080	22,5	G1	68	–	–	1400 x 920 x 1890	840
SLM-S 30,0	3560	–	30,0	G1	71	–	–	1400 x 920 x 1890	975
SLKM-S 7,5	794	–	7,5	G1	58	–	–	1400 x 920 x 1020	465
SLKM-S 9,0	–	810	9,0	G1	–	59	–	1400 x 920 x 1020	500
SLKM-S 11,0	1254	1040	11,0	G1	61	60	–	1400 x 920 x 1020	510
SLKM-S 13,5	–	1215	13,5	G1	–	62	–	1400 x 920 x 1890	750
SLKM-S 16,5	1880	1560	16,5	G1	64	63	–	1400 x 920 x 1890	750
SLKM-S 22,0	2510	2080	22,0	G1	66	65	–	1400 x 920 x 1890	1040
SLDM-S 7,5	794	–	7,5	G1	58	–	500	1670 x 920 x 1811	645
SLDM-S 9,0	–	810	9,0	G1	–	59	500	1670 x 920 x 1811	675
SLDM-S 11,0	1254	1040	11,0	G1	61	60	500	1670 x 920 x 1811	675
SLDM-S 15,0	1780	–	15,0	G1	65	–	500	1970 x 920 x 1767	695
SLDKM-S 7,5	794	–	7,5	G1	58	–	500	1670 x 920 x 1811	675
SLDKM-S 9,0	–	810	9,0	G1	–	59	500	1670 x 920 x 1811	710
SLDKM-S 11,0	1254	1040	11,0	G1	61	60	500	1670 x 920 x 1811	720

⁽¹⁾ nach Norm DIN EN ISO 2151:2009

Serienmäßige Ausstattung

Grundlastwechsel-Schaltung über RENNERtronic Plus

Verlustfreier niveaugesteuerter Kondensatableiter (nur für SLKM-S / SLDKM-S)

Optionen

Externe Ansaugung

Artikel-Nr.

auf Anfrage

Energieeffizienz

Die SLM/SLM-S-Kompressoren passen in alle wichtigen Anwendungen, bei denen Effizienz und Flexibilität eine große Rolle einnehmen. Unnötiger Energieverbrauch wird vermieden, weil nur die Aggregate laufen, die auch wirklich benötigt werden. Vor- bzw. Nachlaufzeiten der Kompressoren gibt es nicht.

Einfache Wartung und Service

Jedes Bauteil ist optimal zugänglich. Die Einzelaggregate sind bei der SLM-S Serie auf Teleskopauszügen montiert und können so zur Kontrolle und Wartung sehr einfach aus dem Gehäuse gezogen werden. Das spart Zeit sowie Kosten und erhöht die Kundenzufriedenheit.

RENNER – IHR SPEZIALIST FÜR KOMPRESSOREN




In dem 1994 gegründeten Familienunternehmen befasst sich ein motiviertes, erfolgreiches Team ausschließlich mit der Entwicklung und Produktion wirtschaftlicher Verdichteranlagen. Struktur und Größe des Unternehmens gewährleisten flexible Entscheidungen und schnelle Realisierung und damit eine optimale Ausrichtung des Programmes auf die Bedürfnisse des Marktes.

DAS RENNER-HERSTELLUNGS- UND LIEFERPROGRAMM:

Für jede Anwendung finden Sie bei uns den richtigen Verdichter – garantiert.

SCHRAUBENKOMPRESSOREN:

- von 3,0 bis 355 kW, auch für ölfreie Druckluft in Atemluftqualität
- wassereingespritzte Schraubenkompressoren im Leistungsbereich von 18,5 bis 120 kW 
- bis 40 bar, z. B. zur PET-Flaschen-Herstellung
- als Kompaktanlagen mit Druckluftbehälter, Kältetrockner und Frequenzregelung
- in Sonderausstattung mit Plattenwärmetauscher – Energie und Geld sparen
- in Sonderausführung, fahrbar/tragbar, als Einbauaggregat, je nach Kundenwunsch
- für Spezialanwendungen: Gasverdichtung, Betrieb von Bohrgeräten, Schienen- und Spezialfahrzeugen

SCROLL-KOMPRESSOREN:

- für ölfreie Druckluft von 1,5 bis 30,0 kW



KOLBENKOMPRESSOREN:

- von 1,5 bis 11,0 kW
- stationär oder fahrbar, optional mit Schalldämmung

DRUCKLUFTZUBEHÖR:

- Druckluftfilter, Druckluftbehälter, Kältetrockner, Adsorptionstrockner, Kondensatableiter, Öl-/Wasser-Trennsysteme

Überreicht durch Ihren RENNER-Fachhändler:

RENNER GmbH · Kompressoren

Emil-Weber-Straße 32
D-74363 Güglingen

Telefon +49 (0) 7135 93193-0
Fax +49 (0) 7135 93193-50

E-Mail: info@renner-kompressoren.de
www.renner-kompressoren.de

